

光と風が、心地よく吹き抜けていくこの場所で、上質な空間を楽しむ。

B TYPE [4LDK]

生活空間面積 130.77㎡ (39.55坪)

- 専有面積 93.54㎡ (28.30坪)
- バルコニー面積 30.24㎡ (9.14坪)
- アルコーブ面積 6.99㎡ (2.11坪)

TATAMI FAMILY ROOM

大切なゲストをもてなす和室には、日本の風情と情緒がつまっています。リビングとの仕切り戸を開ければ、22.6畳の大空間に。



i-REST

ゲストも使うことが多い「手洗いと洗面のレストルーム」と、ゲストの目に触れさせたくない脱衣所を分離した、独立型のレストルーム。

BATHROOM

ゆったりとくつろげる浴槽は大型の1620サイズを採用。採光・通風に優れた窓付タイプです。



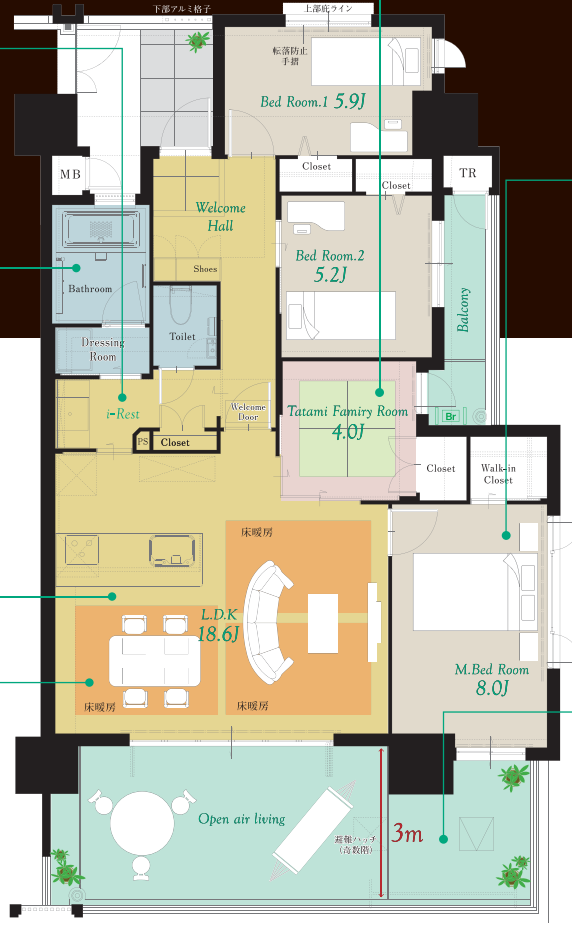
LIVING & DINING

全戸角部屋の恵まれた風と光によって、リビングはずがすがすがしい空間が実現されている。いつも一緒にいる家族と過ごすからこそ常に新鮮な空間を演出する。



リビング床暖房 標準装備

ECOジョーズとセットで、光熱費もお得。「床暖房」まるでひだまりのような優しい暖かさです。

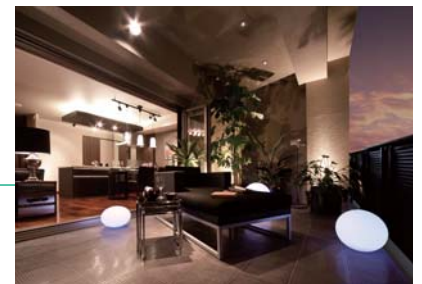


家族それぞれのプライベート空間を確保した4LDK



MAIN BED ROOM

落ち着きと安らぎを求めたベッドルームには、シックな色合いのインテリアが似合う。メインベッドルームには、ウォークインクローゼットを完備。
※ウォークインクローゼットは空気清浄機付。



OPEN AIR LIVING

風が吹き抜ける場所という意味の「グランブリッサ」。その所以はまさにこのオープンエアリビングに詰まっている。風をたっぷり室内に取り込む3mバルコニーは、大人の感性をも刺激してくれる。

A.R.T.I.X KIYOMIZU GRAN BRISA

※表記の写真はアーティックスマンションミュージアムを撮影したものです。

<p>充実の設備 & サービス</p> <p>頼れるセキュリティシステム</p>	<p>ストレスフリーなスマートキー</p>	<p>各邸別ゴミ回収サービス</p>	<p>ペットと一緒に暮らせます。</p>	<p>インターネット 使い放題</p>
--	-----------------------	--------------------	----------------------	---------------------

知っていますか? | マンション購入は今がお得です! | 消費税8%時の優遇措置

<p>住宅ローン控除</p> <p>Bタイプ 2,749万円 ⇒ 10年間 1%ローン控除 (1年間27.4万円の還付)</p>	<p>住まい給付金</p> <p>今なら最大30万円の給付金</p>
<p>非課税</p> <p>両親からの贈与最大610万円まで非課税 ※相続時精算課税制度を活用すれば総額3,000万円まで非課税となります。</p>	<p>低金利</p> <p>提携ローン金利 0.775%が利用できます。</p>

※住宅ローンの控除額や給付金などは、個人によって異なります。詳しくは係員にお尋ねください。