

3面採光  
東南角住戸

## Hw-type 4LDK

専有面積 / 88.62㎡ (26.80坪)  
バルコニー面積 / 24.95㎡ ( 7.54坪)  
アルコーブ面積 / 8.15㎡ ( 2.46坪)

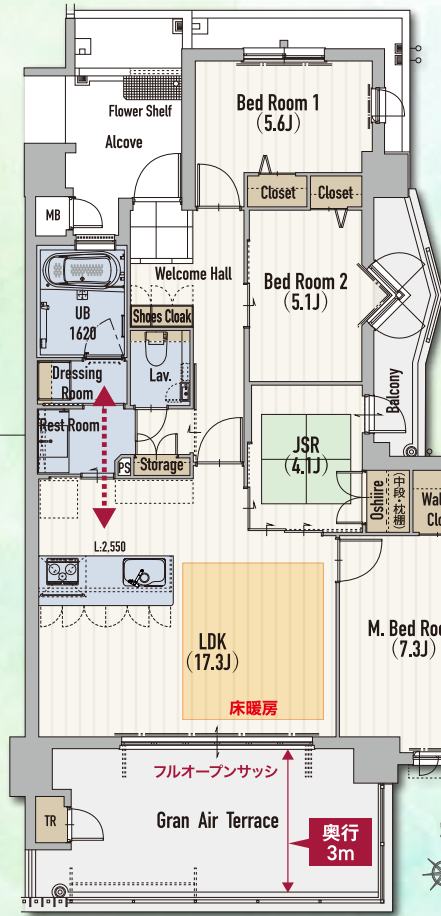
生活空間面積 / 121.72㎡ (36.82坪)

1620サイズの広々バスルーム  
通風・採光が良い窓付

キッチンから洗面脱衣室まで  
移動がしやすい水廻り動線

2面採光、7.3帖の  
ゆとりの広さを確保した主寝室

LDKとバルコニーが一体に  
なるフルオープンサッシ



機能性豊かな  
3LDK

## Gw-type 3LDK

専有面積 / 74.91㎡ (22.66坪)  
バルコニー面積 / 21.65㎡ ( 6.54坪)  
アルコーブ面積 / 2.81㎡ ( 0.85坪)

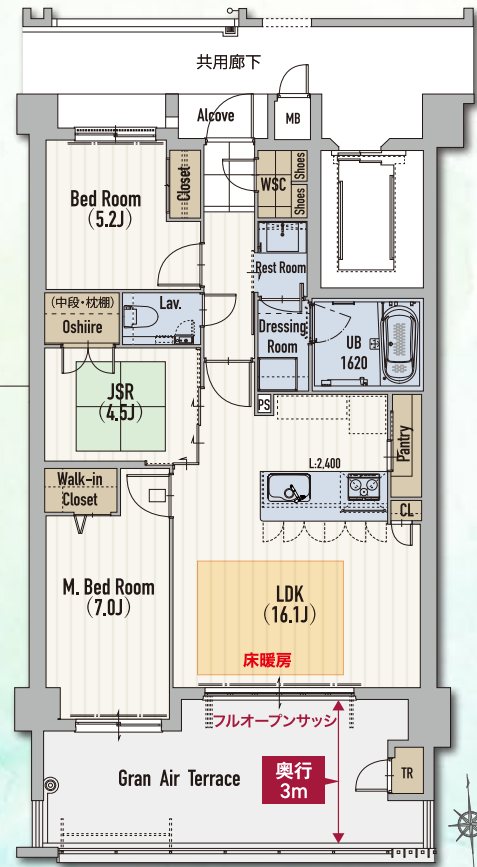
生活空間面積 / 99.37㎡ (30.05坪)

大容量収納できる  
シューズクローク

1620サイズの  
広々バスルーム

キッチン横には  
収納に便利なパントリーを設置

トランクルーム付  
12.3帖の広々バルコニー



# —— ライブスクエアが選ばれる 16 の魅力ポイント ——

|                                      |                                    |                                     |   |
|--------------------------------------|------------------------------------|-------------------------------------|---|
| キッチンをワイドに使える<br><b>フルフラットキッチン</b>    | 食器洗いがラクラクな<br><b>食器洗浄乾燥機</b>       | ダイニング側には<br><b>キッチン背面収納</b> を設置     | 暮らしの <b>全ての水</b> を浄水<br>オールミネラル水化システム         |
| バスルームは <b>お掃除浴槽</b><br>スイッチひとつで自動で掃除 | お湯の温度低下を軽減する<br><b>魔法びん浴槽</b> を採用  | カラリと乾く、清潔で気持ちよい<br><b>カラリ床</b> を採用  | 外出先からスマホでお湯はり<br>操作ができる <b>「IoT給湯器」</b>       |
| リビングルームに<br><b>ガス温水式床暖房</b> を設置      | フルオープンサッシと<br><b>奥行き3mのバルコニー</b>   | 全戸に荷物の整理に便利な<br><b>トランクルーム</b> を設置  | 全83戸に対して <b>152台</b><br><b>(182%)の駐車場</b> を確保 |
| 24時間いつでもごみが<br>出せる <b>「ごみスタッカー」</b>  | 暮らしを守るセコムの<br>安心 <b>セキュリティシステム</b> | <b>Wi-Fi(無線)対応</b><br>インターネット全戸標準装備 | ペットと一緒に暮らせる<br><b>ペット飼育可能マンション</b>            |

最上階の暮らしを満喫できる専有面積/**110㎡**以上のメゾネット住戸。

## Mw-type 4LDK

専有面積 / 110.25㎡ (33.35坪)  
バルコニー面積 / 56.79㎡ (17.17坪)  
アルコーブ面積 / 3.34㎡ ( 1.01坪)

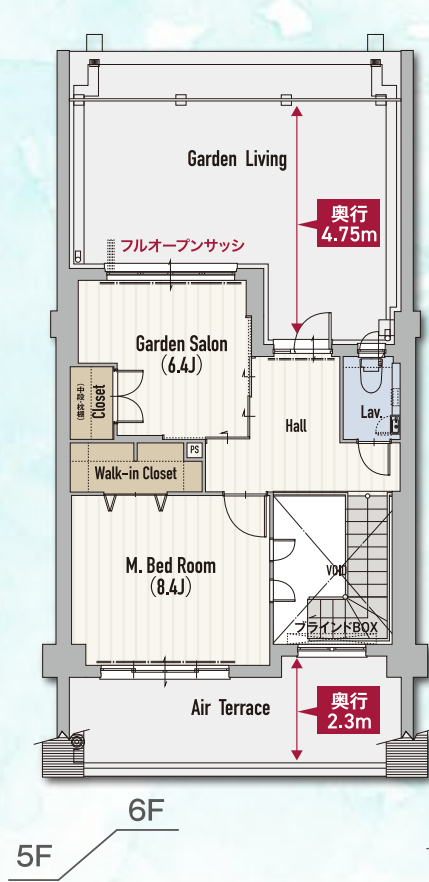
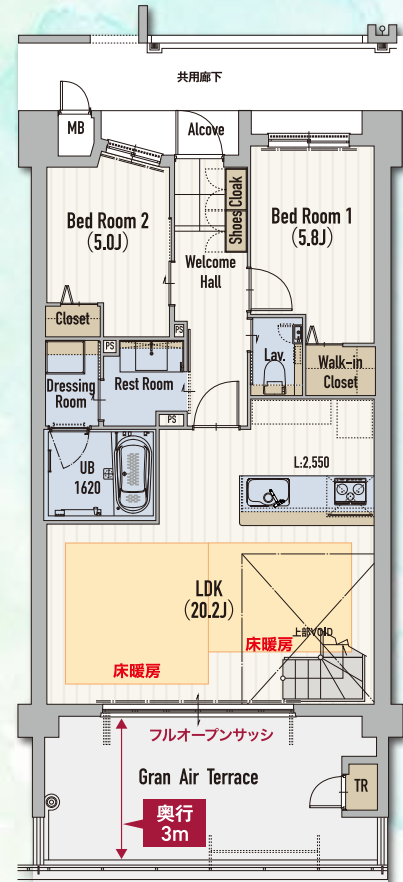
生活空間面積 / 170.38㎡ (51.53坪)

ダイニング上部は  
吹き抜けから光が差し込みます

広々ガーデンリビングで  
アウトドアも楽しめます

20.2帖の大空間LDK  
ガス温水式床暖房も広範囲に設置

開放的なフルオープンサッシ  
と奥行き3mバルコニー



「光貞小学校」徒歩約5分!! 「サニー本城店」徒歩約1分!!



■物件概要●名称/ライブスクエア光貞台●所在地/北九州市八幡西区光貞台1丁目8-2(地番)●交通/市営「光貞台」バス停より徒歩約1分(80m)・市営「千代ヶ崎三丁目」バス停より徒歩約3分(240m)・JR筑豊本線「本城駅」より車で約3分(1,500m)・JR鹿児島本線「折尾駅」より車で約6分(2,800m)●用途地域/近隣商業地域●地目/宅地●建蔽率/76.06%●容積率/197.22%●敷地面積/3,961.20㎡●建築延床面積/3,012.81㎡●建築延床面積/9,405.36㎡●構造規模/鉄筋コンクリート造6階建て●総戸数/83戸●販売戸数/8戸●販売価格/2,910万円~4,640万円(消費税込み)●最多販売価格帯(消費税込み)/3,600万円台(3戸)●間取り/3LDK・4LDK●住戸専有面積/74.91㎡~115.20㎡●バルコニー面積/21.65㎡~56.79㎡●アルコーブ面積/2.81㎡~8.15㎡●管理費(月額)/5,710円~10,530円●修繕積立金(月額)/3,360円~6,200円●修繕積立基金(48ヶ月一括)/161,280円~297,600円●分譲後の権利形態/敷地:区分所有者全員の建物専有面積割合による共有、建物:専有部分は区分所有権、共用部分は区分所有者全員の建物専有面積割合による共有●駐車場台数/152台●駐車場使用料(月額)/6,000円~14,000円●バイク置き場/10台●バイク置き場使用料(月額)/1,000円●駐輪場/87台●エレベーター/2基(13人乗り・60m/min)●建築確認番号/第BVJ-FUK19-10-2362号●売主/光貞台NT共同企業体:東宝住宅(株)[福岡県知事(9)第8769号、(一社)九州住宅産業協会、(一社)九州不動産公正取引協議会会員、北九州市小倉北区下道津4-9-2:093-571-7311]・(株)なかやしき[福岡県知事(4)第15684号、(一社)九州住宅産業協会、(一社)九州不動産公正取引協議会会員、北九州市小倉北区上道津2-3-9:093-581-5300]●販売代理/(株)なかやしきホーム[福岡県知事(1)第18503号]北九州市小倉北区上道津2-3-9 TEL.093-581-5222●設計監理/(株)スズキ設計●施工/福屋建設(株)●管理形態/区分所有者全員により管理組合を結成し、管理会社に委託●管理会社/(株)なかやしき エステートソリューション事業部●設計図書閲覧場所/ライブスクエア光貞台マンションギャラリー●竣工済/令和3年10月末日●即入居可●広告有効期限/令和5年8月末日