

“世界にひとつ”の住まい  
**BEST SELECT 13**

暮らしを彩るオプションの数々。今なら、お好きな設備・仕様をお選びいただけます。

**OPTION : INTERIOR DESIGN**

**01**

壁掛けテレビ

リビングをすっきりと見せ、空間レイアウトの自由度が上がる壁掛けテレビをご用意。

**02**

壁紙、タイル

モダンテイストやラグジュアリースタイルなど、理想に合った個性的な空間を創り出します。

**03**

インテリア間接照明

部屋を優しい光で包み込むインテリア間接照明が、上質な空間を演出。

**04**

ポップインアラジン

スクリーン不要で高画質のフルHD映像を大画面で壁面に投影できます。天井に引掛シーリングがあれば、インテリアを邪魔しない、場所を取らない、新しいテレビ体験です。



OPEN AIR LIVING

奥行2.5mのオープンエアリビングもアイデア次第で自由自在な空間へ。フルオープンサッシを全開放するとLDKも合わせて30帖弱の広大なスペースが出来上がります。

**OPTION : EQUIPMENT**

**05**

KITCHEN

フロントオープンビルトインタイプ食洗器 **Rinnai**

スミズミまでもっとキレイに「上下2段回転ノズル」、スライドレールでラクラク収納何度も出し入れできる、ワンタッチドアで開閉＆途中停止が自由自在。

**06**

KITCHEN

ビルトインタイプオープン **Rinnai**

電子レンジとの併用で、効率よく、加熱のムラを少なく料理。

**07**

KITCHEN

カップボード

食器類を収納するおしゃれな食器棚・カップボード。

**08**

KITCHEN

スマートパントリー

食料品のストックだけでなく、冷蔵庫も取めることができ、収納が1カ所で完結。

**09**

KITCHEN

タッチレス蛇口一体型浄水器 LC **takagi**

蛇口一体型だからシンク下やカウンター上などキッチンですっきり使える。そんなお客様に選んできた要素をそのままに「タッチレス」機能を新たに搭載。

※ご紹介する仕様や設備は全てのタイプに対応するものではありません。※写真はアーティックス夜宮パークアヴェニューのモデルルームを撮影(一部CG合成)したものと、当社施工例です。

**10**

LAUNDRY

ホスクリーン QSC(SPC型+QL型) **KAWAGUCHI GIKEN**

徹底的に「室内干し」を追求して誕生したSPC型とQL型のセット品をご用意しました。これまでにない快適さとスマートさを叶えます。

**11**

LAUNDRY

乾太くん(5kg用) **Rinnai**

ガスで時短、ガスで家事ラク、ガス衣類乾燥機。たったの約52分で、ふっくらキレイに乾く、雨や空気の汚れも気にならない。

**12**

TOILET

ネオレスト NX **TOTO**

美しい佇まいのデザインと機能を兼ね備えたトイレです。

**13**

TEBRA KEY

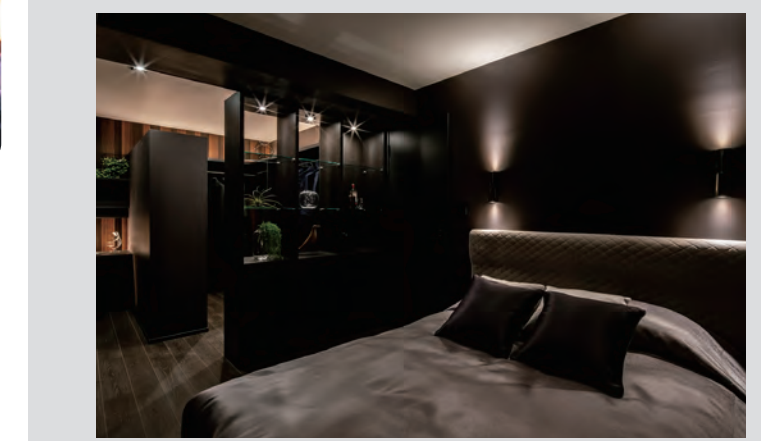
Tebraキー

Tebraキーをカバンやポケットに入れたままハンズフリーで解錠。

**SECURITY**

Tebracell(専有部電池錠) **Clavis**

専有部もキーは靴やポケットにいれたまま！キーを差し込んで回す面倒な解錠操作が不要！エントランスから玄関まで鍵を取り出さず、スマートに入室！



Master Bed Room

黒を基調としたホテルライクなモダンスタイル

寝室とクローゼットがひと続きの広々とした空間となり、開放感のある斬新なお部屋となります。



安らぎのリゾートホテル風ベッドルーム

木の梁とアジア雑貨を使い、床には絨毯を敷きつめた、アジアリゾートホテル風ベッドルーム。温もりのある異国情緒が安らぎをもたらし、日常の中の非日常に浸る空間を作り上げます。

拡大図

マンションミュージアム

階段を上って2階

資さんうどん

ソフトバンク鞆ヶ谷

ベンキーパーカリー

マンションミュージアム

スピンナート

資さんうどん

ショッピングパーク鞆ヶ谷

コメダ珈琲店

ブックセンタークエスト

中央公園 桜の森広場

北九州交通公園

福岡県営中央公園

チャーリーおじさんのカフェおじら

戸畑総合病院

北九州タニタ食堂

戸畑保育所 わかほ園

セブンイレブン

西鉄バス「夜宮入口」

西鉄バス「大通り」

マルシヨク 天籟寺店

中野 岩永医院

北九州市立 天籟寺小学校

明治学園 クラウド

明治学園 中学・高等学校

旧安川邸・旧松本邸 (西日本工業倶楽部)

洋菓子工房 牧歌

天籟寺保育園

菅原神社

菅原公園

ア.ア.ティ.クス夜宮パークアヴェニュー [建設地]

3

ゾウのぼん。

戸畑総合病院

北九州タニタ食堂

マンションミュージアム

スピンナート

資さんうどん

ショッピングパーク鞆ヶ谷

コメダ珈琲店

ブックセンタークエスト

中央公園 桜の森広場

北九州交通公園

福岡県営中央公園

チャーリーおじさんのカフェおじら

戸畑総合病院

北九州タニタ食堂

戸畑保育所 わかほ園

セブンイレブン

西鉄バス「夜宮入口」

西鉄バス「大通り」

マルシヨク 天籟寺店

中野 岩永医院

北九州市立 天籟寺小学校

明治学園 クラウド

明治学園 中学・高等学校

旧安川邸・旧松本邸 (西日本工業倶楽部)

洋菓子工房 牧歌

天籟寺保育園

菅原神社

菅原公園

TEL.093-482-5353

アーティックス夜宮パークアヴェニュー マンションミュージアム

https://artix-yomiya-park.com

アーティックス夜宮パークアヴェニュー

検索

●売主 株式会社 なかやしき  
 宅地建物取引業免許番号：福岡県知事(4)第15684号 社団法人九州住宅地産産協会  
 九州不動産公正取引協議会会員  
 住宅事業部 〒803-0845 北九州市小倉北区上津津2-3-9  
 tel:093-581-5300 fax:093-582-1241

●販売代理 株式会社 なかやしきホーム  
 宅地建物取引業免許番号：福岡県知事(2)第18503号  
 本 社 〒803-0845 北九州市小倉北区上津津2-3-9  
 tel:093-581-5222 fax:093-582-1241

■物件概要●名称/アーティックス夜宮パークアヴェニュー●所在地(地名地番)/福岡県北九州市戸畑区観音寺町3-9●交通/西鉄バス「夜宮入口」徒歩約2分(約150m)●地目/宅地●用途地域/第一種住居地域●私道負担/なし●建ぺい率/27.96%●容積率/196.85%●敷地面積/1,344.76㎡●建築面積/377.41㎡●建築延床面積/3,187.29㎡●構造/規模/鉄筋コンクリート造 地上12階建●建築確認番号/第BVJ-FUK22-10-1535号(2023年2月13日)●総戸数/32戸●間取り/3LDK・4LDK●住戸専有面積/65.77㎡~133.81㎡●バルコニー面積/13.41㎡~48.82㎡●アルコーブ面積/3.40㎡~10.22㎡●敷地内駐車場/33台●駐輪場/32台(ラック式)●バイク置場/2台●駐車場使用料(月額)/7,000円~14,000円●バイク置場使用料(月額)/1,000円●完成予定/令和6年10月下旬●入居予定/令和7年2月上旬●隣接道路/西側6m●エレベーター/13人乗り1基●売主/株式会社なかやしき(福岡県知事(4)第15684号(一社)九州住宅地産産協会(一社)九州不動産公正取引協議会会員)福岡県北九州市小倉北区上津津2-3-9 TEL.093-581-5300●販売代理/(株)なかやしきホーム(福岡県知事(2)第18503号)福岡県北九州市小倉北区上津津2-3-9 TEL.093-581-5222●設計/監理/株式会社スズキ設計●施工/福屋建設株式会社●管理形態/区分所有専有全員により管理組合を結成し、管理会社に委託●管理会社/株式会社なかやしき エステートソリューション事業部(第二種分譲概要)●販売戸数/9戸●間取り/3LDK・4LDK●専有面積/65.77㎡~87.89㎡●バルコニー面積/13.41㎡~26.48㎡●アルコーブ面積/3.40㎡~7.60㎡●販売価格/2,590万円~3,940万円●最前販売価格帯/2,600万円台~3,700万円台(各2戸)●管理費/7,240円~9,670円●修繕積立金/5,270円~7,040円●修繕積立基金/316,200円~422,400円●駐車場使用料(月額)/7,000円~12,000円●バイク置場使用料(月額)/1,000円●設計図書閲覧場所/アーティックス夜宮パークアヴェニュー マンションミュージアム●広告有効期限/令和6年4月29日 九公取[福087]