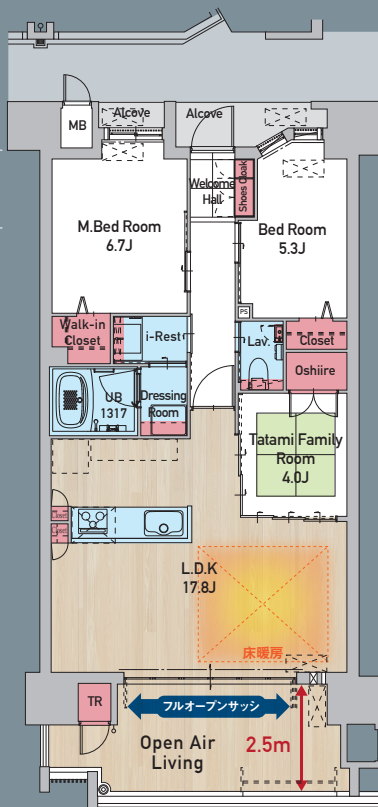




奥行き2.5mのバルコニー「オープンエアリビング」と、窓全面を開放する「フルオープンサッシ」で広がる、我が家の非日常空間。

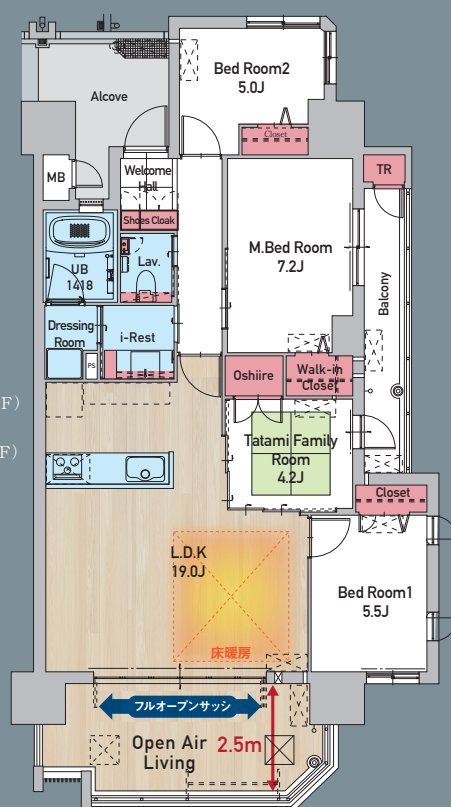
B type 3LDK

- 合計面積 / 91.59㎡
- 専有面積 / 72.96㎡
- バルコニー面積 / 14.74㎡
- アルコーブ面積 / 3.89㎡



D type 4LDK

- 合計面積 (2~11F) / 117.71㎡
- 合計面積 (12~13F) / 122.09㎡
- 専有面積 / 88.14㎡
- バルコニー面積 (2~11F) / 21.84㎡
- バルコニー面積 (12~13F) / 26.22㎡
- アルコーブ面積 / 7.73㎡



※掲載の図面は計画段階のものであり、行政指導及び施工上の都合などにより、改良・変更となる場合がございます。予めご了承ください。
※掲載CGパースは、図面に基に描き起こした完成予定CGです。実際とは異なる場合がございます。眺望は、現地13階相当のAタイプの眺望(2023年9月撮影)を合成したものです。

期間限定 プラン変更受付中!

間取り変更 [カラーセレクト]

今なら、お好みのテイストに色や間取りが変更できます!

クロス・床・扉など、組み合わせは自由自在。あなただけのオリジナル空間をお創りいただけます。



※写真はモデルルームを撮影したものです。※写真はオプションを含みません。

奥行き2.5mのバルコニーと、フルオープンサッシの「オープンエアリビング」。



2.5m

※写真は当社施工例です。

OPEN AIR LIVING

奥行き2.5mのオープンエアリビングもアイデア次第で自由自在な空間へ。フルオープンサッシを全開放するとLDKも合わせて広大なスペースが生まれ上がります。



利便性と豊かな環境が共存する好立地。



高見小学校 徒歩約14分(約1,060m)



高見中学校 徒歩約8分(約570m)



2024年5月上旬開業予定
島山整形外科スポーツクリニック 徒歩約1分(約80m)



到津の森公園 徒歩約8分(約620m)



アクロスプラザいとうづ 車で約2分(約990m)



スピナ到津店 徒歩約8分(約580m)



サンリブ到津 徒歩約9分(約650m)



スピナマート 鞘ヶ谷店 車で約3分(約1,550m)



スピナサンリブ高見店 車で約3分(約1,550m)



アーティックス 到津の森 セントラルパーク [建設地]

カーナビ用住所 現地 北九州市小倉北区上到津4丁目24 マンションミュージアム 北九州市戸畑区東鞘ヶ谷町2-1

※掲載の周辺環境写真は、現地周辺にて撮影(2023年5月)。※上記記載距離は、住宅地図をもとに現地からの最短距離を計測したものです。※徒歩所要時間表示は分速80m、車による所要時間表示は時速40kmで算出しております。※掲載の地図は一部施設を省略しております。また、2024年3月現在の現況であり、将来変更がございます。

【物件共通概要】●名称/アーティックス到津の森セントラルパーク●所在地(地名地番)/北九州市小倉北区上到津四丁目1988番2、1989番41●交通/西鉄北九州市立総合体育館バス停 徒歩約1分(約50m)●用途地域/第1種住居地域●地目/宅地●建ぺい率/60%●容積率/200%●私道負担/なし●敷地面積/2,388.99㎡●建築面積/475.23㎡●延床面積/4,950.17㎡●構造・規模/鉄筋コンクリート造 地上14階建●総戸数/52戸●駐車場/79台●バイク置場/5台●自転車置場/48台●竣工予定/2025年10月末●入居予定/2025年11月下旬●設計・監理/株式会社スズキ設計●施工/福屋建設株式会社●分譲後の権利形態/(敷地)専有面積割合による所有権の共有(建物)専有部分は区分所有権、共用部分は専有面積割合による所有権の共有●管理形態/全区分所有者にて管理組合を結成後、管理会社へ管理委託●管理員の勤務形態/日勤 平日8時~14時(土日祝・盆正月等休み)●建築確認番号/第BVJ-FUK23-10-0440号(令和5年10月12日)●売主/株式会社なかやしき●管理会社/株式会社なかやしき エステートソリューション事業部【第2期分譲 物件概要】●販売戸数/20戸●販売価格/2,320万円~4,270万円●最多販売価格帯/3,800万円台(3戸)●間取り/2LDK、3LDK、4LDK●住戸専有面積/63.13㎡~91.91㎡●バルコニー面積/12.93㎡~26.22㎡●アルコーブ面積/2.68㎡~7.73㎡●管理費/6,320円~9,200円●修繕積立金/5,690円~8,280円●修繕積立基金(一括)/341,400円~496,800円●駐車場使用料(月額)/8,000円~14,000円●バイク置場使用料(月額)/1,000円●取引有効期限/2024年7月末●広告有効期限/2024年7月末 九公取【福121】

株式会社なかやしき

(一社)九州住宅産業協会
(一社)九州不動産公正取引協議会会員

売主/株式会社なかやしき

住宅事業部 / 〒803-0845 北九州市小倉北区上到津2-3-9
TEL.093-581-5300 FAX.093-582-1241
宅地建物取引業免許番号:福岡県知事(第)15684号

販売代理/株式会社なかやしきホーム

本社 / 〒803-0845 北九州市小倉北区上到津2-3-9
TEL.093-581-5222 FAX.093-582-1241
宅地建物取引業免許番号:福岡県知事(第)18503号

来場予約は
こちらから



お問い合わせ・資料請求

TEL.093-482-5353

平日/10:00~18:00
土日祝日/10:00~18:30

アーティックス到津の森セントラルパーク

検索

https://artix-itozu-centralpark.com/