



A.R.T.I.X MOJLEKI
SOUTH GATE

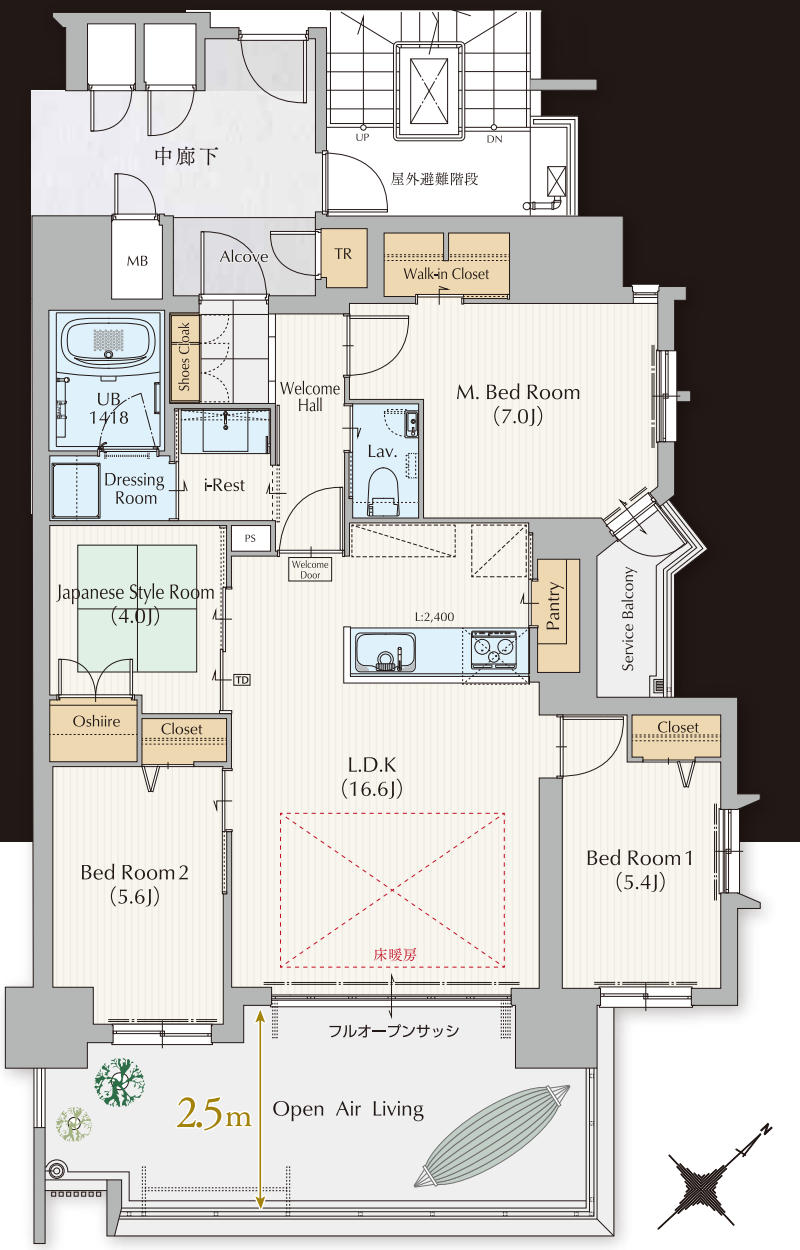
お気に入りの空間で、暮らしを自分流にアートする。

D type
角住戸 4LDK

専有面積 / 85.86㎡(25.97坪)
バルコニー面積 / 17.41㎡(5.26坪)
アルコーブ面積 / 2.16㎡(0.65坪)
生活空間面積 / 105.43㎡(31.89坪)

G type
最上階 4LDK

専有面積 / 128.33㎡(38.81坪)
バルコニー面積 / 81.50㎡(24.65坪)
アルコーブ面積 / 2.57㎡(0.77坪)
生活空間面積 / 212.40㎡(64.25坪)



B type
Living Dining

CLASSY GATE 贅沢な空間は、美しい設計から生まれる。



LDK

OPEN AIR LIVING



ホテルライクな中廊下

INNER HALLWAY

天候に影響されことなく、
優雅に、心地よく。
柔らかな光に包まれ、
私邸の領域へ。



マンションミュージアム NAVI 北九州市門司区柳町3丁目17-5

販売開始記念! ご来場プレゼント!!
多肉植物プレゼント
多種多様な「多肉植物」をご用意、お好きな1鉢をプレゼント致します。

【物件概要】●名称/アーティックス門司サウスゲート●所在地/北九州市門司区高田1丁目306-1(地番)●交通/西鉄「中町」バス停 徒歩約2分(約140m)・JR「門司」駅徒歩約5分(約370m)●用途/近隣商業地域●地目/宅地●建ぺい率(指定)/80%●容積率(指定)/300%●敷地面積/1,410.81㎡●建築面積/584.52㎡●建築延床面積/5,514.26㎡●建築確認番号/第BVJ-FUK23-10-1434号(令和6年2月19日)●構造/規模/鉄筋コンクリート造 地上14階建●総戸数/52戸●駐車場/52台(月極使用料:7,000円~10,000円)●自転車置場/56台●バイク置場/4台(月極使用料:1,000円)●分譲後の権利形態/敷地>専有面積割合による所有権の共有<敷地>専有面積割合による所有権の共有<建物>専有部分は区分所有権、共用部分は専有面積割合による所有権の共有●竣工予定時期/2025年10月●入居予定時期/2026年2月●管理形態/全区分所有者にて管理組合を構成後、管理会社へ管理委託●管理会社/株式会社なかやしき エステイション 営業部●主(株)なかやしき 福岡県知事(第1)15684号(一社)九州住宅産業協会(一社)九州不動産公正取引協議会会員・福岡県北九州市小倉北区上柳津2-3-9●販売元/株式会社なかやしきホーム(福岡県知事(第2)第18503号)福岡県北九州市小倉北区上柳津2-3-9 TEL.093-581-5222●設計/監理/株式会社ススキ設計●施工/福屋建設株式会社【第1期物件概要】●販売戸数/18戸●販売価格/2,640万円~7,550万円(消費税込み)●最低価格帯/3,500万円(4F)●間取り/2LDK、3LDK、4LDK●住居専用面積/64.46㎡~128.33㎡●バルコニー面積/14.06㎡~81.5㎡●アルコーブ面積/1.22㎡~4.59㎡●専用庭面積/19.39㎡●管理費(月額)/10,320円~20,540円●修繕積立金(月額)/6,130円~12,200円●修繕積立基金(一括)/367,800円~732,000円●広告有効期限/2024年6月末日

お問い合わせ 資料請求 TEL.093-342-8561 平日/10:00~18:00 土・日・祝日/10:00~18:30

事業主 **株式会社なかやしき** 住宅事業部 〒803-0845 北九州市小倉北区上柳津2丁目3番9号 Tel.093-581-5200 Fax.093-581-5141 在籍建築引継業者免許番号:福岡県知事(4)第15684号

RESORT GATE
自分へ還る、ゲートのある邸宅へ。

鮮やかな緑のアプローチゲート。
光に導かれてゆっくりと歩く、
自分に還る時間がある。



ENTRANCE APPROACH

全戸角部屋 ホテルライクな中廊下設計 全戸フルオープンサッシ奥行き2.5mのバルコニー

※掲載CGパースは、図面を基に描き起こした外観完成予定CGです。実際とは異なる場合がございます。※掲載は竣工から初期の生育期間を経た状態のものを想定して描いております。また、掲載計画は変更されることがありますので、あらかじめご了承ください。※掲載の写真は、マンションギャラリー内モデルルームを撮影(一部CG合成)したものです。※家具・調度品等オプション仕様は販売価格には含まれません。予めご了承ください。(2024年3月撮影)

OPEN AIR LIVING
フルオープンサッシがつかぬ奥行き2.5mバルコニー+リビングの贅沢な空間「オープンエアリビング」。

ここは、日常の中でリゾートのくつろぎを満喫できる自由な場所。